

Kalibers

Welches Kaliber hat eine Patrone? Für welche Waffen ist sie gedacht? Bei einer gängigen Patrone ist das leicht zu beantworten.

Aber was, wenn es nun doch eines der exotischen oder unbekanntenen Kaliber ist?

Das **CartWinPro-Team** ist immer auf der Suche nach neuen und seltenen Kalibern. Wir hatten das Kaliber 10 x 22 Rubber sofort nachdem es 2004 auf den Markt kam in unserem Programm. Die Datenbank beinhaltet Kaliber von 2 mm Stifffeuer bis zu 44 mm Flashball. Zusätzlich sind mehr als 3.000 Waffen zu den verschiedenen Kalibern gelistet.

Geben sie nur die Hülsenlänge und den Geschossdurchmesser ein und die Datenbank wird Ihnen alle Kaliber innerhalb der von Ihnen eingegebenen Toleranzen anzeigen. Auf dem Bildschirm sehen sie zusätzlich eine maßstäbliche Zeichnung. Man kann die Suche natürlich auch durch andere Parameter gestalten. So können sie das Kaliber einer Waffe auch an Hand eines Patronenlagerabgusses bestimmen.



Hersteller

Bei der Identifizierung einer Patrone benötigen sie natürlich Informationen über den Hersteller. In CartWinPro sind über 2.000 Hersteller gelistet. Große und kleine Fabriken, Importeure mit Markennamen und andere wichtige Adressen aus Vergangenheit und Gegenwart. Das **CartWinPro-Team** besucht Messen wie die SHOT Show® und die IWA und andere Ausstellungen, um neue Hersteller zu finden. In unserer Datenbank finden sie Angaben über die Adresse, Telefon- und Faxnummer, Homepage, E-Mail, Markennamen, Fotos des Logos und Vorgänger/Nachfolger eines Herstellers.

Wenn sie einen Hersteller-Datensatz aufgerufen haben, können sie mit einem Klick alle Patronen und Bodenstempel finden, die mit diesem Hersteller in Verbindung stehen.

Updates

Wir stellen regelmäßig alle 2 – 3 Monate Updates mit neuen Datensätzen und Bildern über den Kundebereich unserer Homepage zur Verfügung.

Maßeinheiten

Alle angezeigten Maßeinheiten können metrisch oder in zölligen Maßeinheiten angezeigt werden.

Sprachen

CartWinPro kann in folgenden Sprachen genutzt werden: Englisch (US), Englisch (Britisch), Spanisch, Französisch, Tschechisch, Portugiesisch, brasilianisches Portugiesisch, Italienisch, Niederländisch und Deutsch.

Systemanforderungen

CartWinPro kann auf jedem Computer mit den Betriebssystemen ab Windows XP® bis Windows 10® installiert werden, 10 GB freier Speicherplatz werden benötigt. Das Programm wird auf einer DVD zur Verfügung gestellt. Nach der Installation läuft es von der Festplatte.

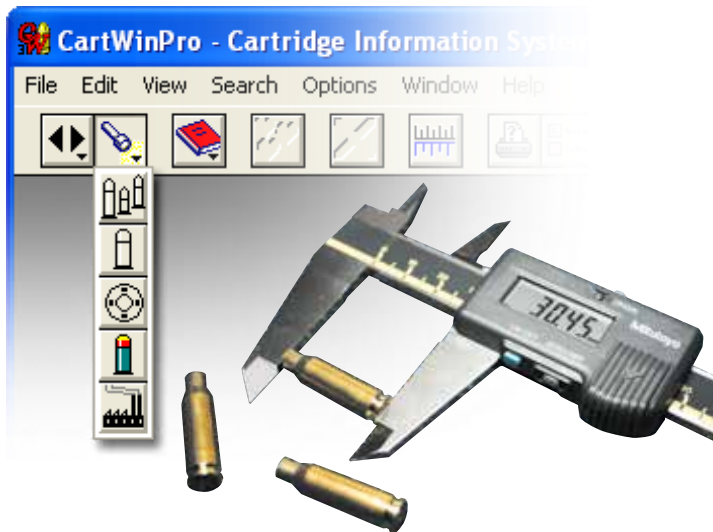
MMS Manthei Mess Systeme
Albrecht-Nützel-Weg 29 •
D-86916 Kaufering • Germany
Tel.: +49 (0)8191 66704
Fax: +49 (0)8191 973326
info@cartwinpro.com • www.cartwinpro.com

Die Munitionsdatenbank

CartWinPro



Software zur Identifizierung von Patronen



CartWinPro

Bodenstempel



Am häufigsten wird in **CartWinPro** nach Bodenstempeln gesucht. Unsere Software ist mit weit über 23.000 Bodenstempeln hier unübertroffen. Sie beinhaltet Daten mit westlichen sowie kyrillischen, arabischen und griechischen Buchstaben und Zahlen und eine Vielzahl von Symbolen. Zentralfeuer, Randfeuer, Stiftfeuer und Schrotpatronen sind darin enthalten. Das Programmfenster zeigt eine vom Computer generierte Zeichnung und ggf. auch ein Foto des Bodenstempels.

Das **CartWinPro-Team** legt großen Wert auf genaue und verlässliche Daten. Weltweite Kontakte zu Munitionsherstellern und Spezialisten tragen genauso dazu bei, wie dokumentierte Verweise auf Literaturquellen.

Es wird kein spezielles Computerwissen benötigt, um CartWinPro benutzen zu können. Geben sie einfach in die Suchmaske ein, welche Codierungen sie auf dem Bodenstempel sehen und CartWinPro findet ihn für sie.



Sammlung

Stellen sie sich vor, sie haben nur ein abgefeuertes Geschoss. Wäre es nicht fantastisch zu wissen, aus welcher Patrone es stammen kann?

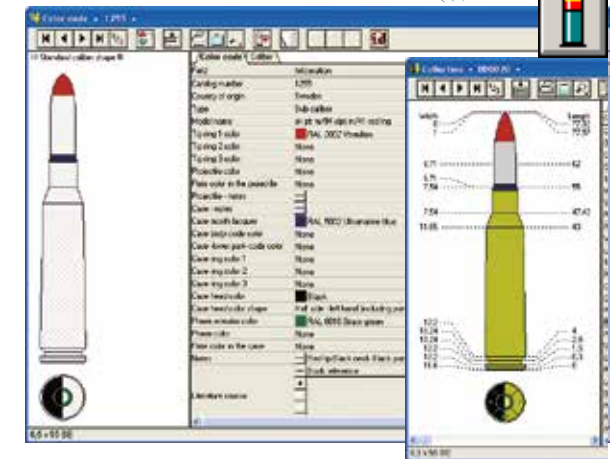
In der Sammlungsdatenbank können sie dieses und viel mehr finden. Allein das Geschoss ist hier mit mehr als 30 verschiedenen Eingabefeldern definiert. Vom Durchmesser, dem Gewicht, der magnetischen Eigenschaft über die Rillenanzahl, Einkerbungen bis hin zur Form des Bodens und den Abstand Geschossboden zur untersten Rille ist alles im **CartWinPro**-Sammlungsdatensatz hinterlegt.

Die komplette Patrone wird in einer farbigen Zeichnung in Originalgröße mit Maßen dargestellt. In vielen Fällen sind auch Fotos der Patrone, des Bodenstempels, des Pulvers, der Verpackung und anderer Details in verschiedenen Ansichten vorhanden.

Sie geben ein, was sie am Geschoss oder der Patrone erkennen können und **CartWinPro** wird für sie finden, was zu dieser Eingabe passt.



Farbcodes



Liegt eine Patrone mit einer Farbmarkierung zur Identifikation vor, bedeutet das normalerweise eine langwierige Suche nach einem Vergleichsexemplar in der Fachliteratur. Die in **CartWinPro** gespeicherten Farbcodes beinhalten nicht nur Markierungen an der Geschosspitze, sondern auch Farbmarkierungen am Zündhütchen, an der Ringfuge oder auch die Form der Markierung auf dem Patronenboden bzw. Farbmarkierungen auf der Hülse selbst.

Eine rote Geschosspitze ist nicht automatisch eine Leuchtspurpatrone und nur die Farbe der Ringfuge an einer Winchester 9 Luger kann z.B. auf eine bleifreie Munition hinweisen. Geben sie nur das Kaliber und die Farbe der jeweiligen Markierung in **CartWinPro** ein und sie erhalten eine Liste aller vorhandenen Patronen. Die Eingabe z. B. des Ursprungslandes kann die Ergebnisliste weiter eingrenzen.



CartWinPro

Die Munitionsdatenbank